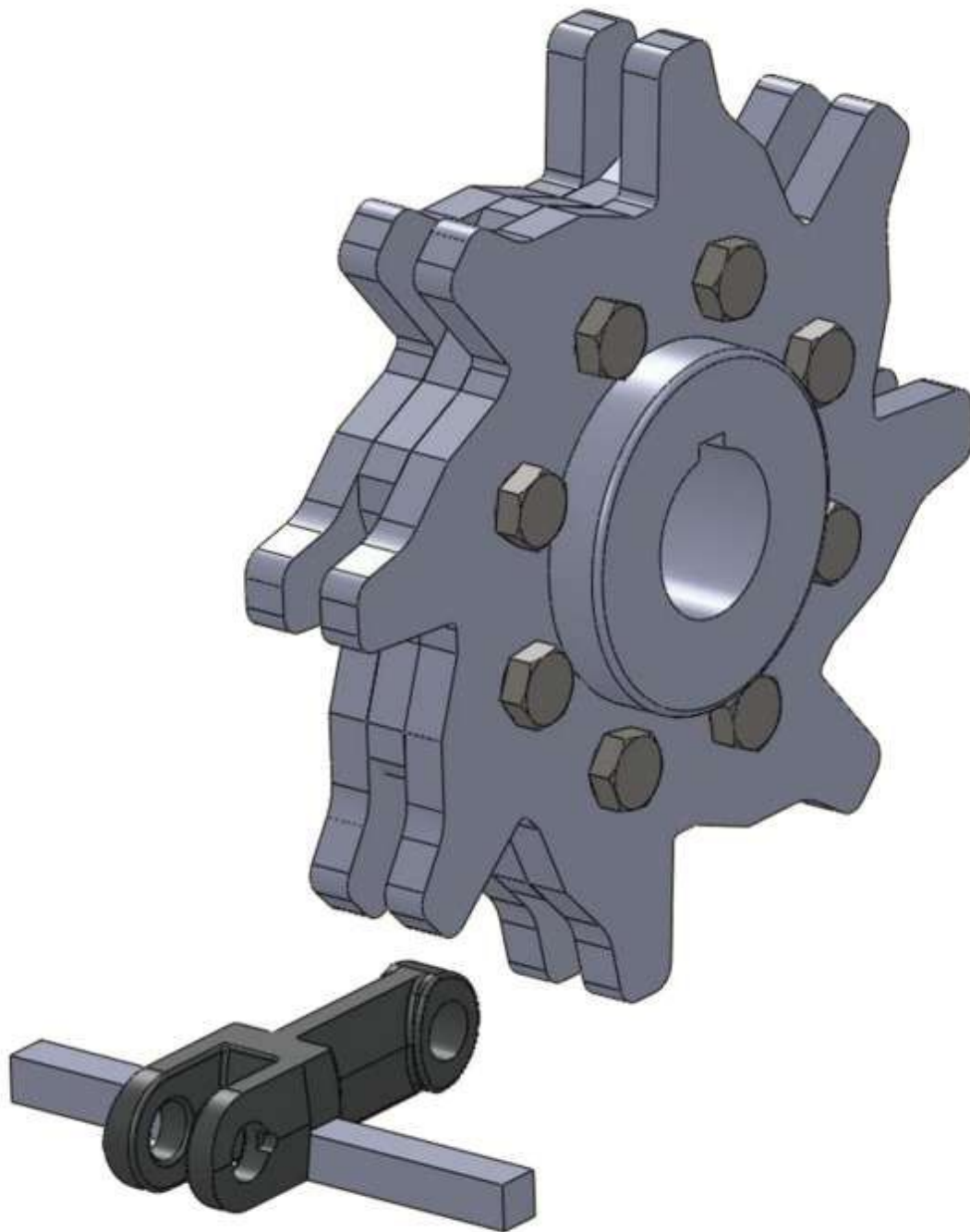


# Schüttgut - Fördertechnik

Förder-, Austrag-, Aufgabe-, Zuteil- und Dosiersysteme



**FÖRDER TECHNİK SCHNEIDAU**

# Inhaltsverzeichnis

Seite 3 - 5

- Trogkettenförderer
- Naßentascher

Seite 6 - 7

- Kühl - Schneckenförderer
- Schneckenförderer

Seite 8 - 9

- Zellenradschleusen

Seite 10

- Rundsiloaustrag

Seite 11

- Bunkerentleerungswagen
- Räumarme

Seite 12

- Doppelpendelklappen

Seite 13

- Absperrschieber

Seite 14

- Mischer

Seite 15

- BIG – Bag Anlagen

Seite 16

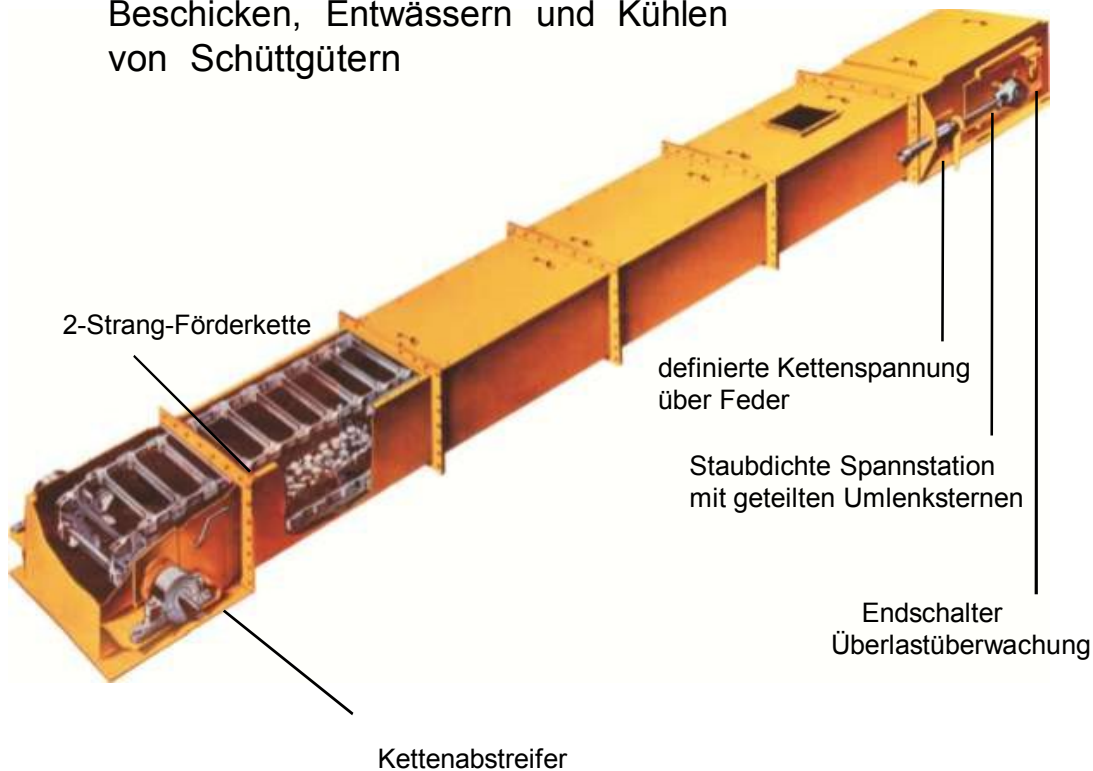
- Schwingrinne

Seite 17

- Gurtförderer

# Trogkettenförderer

Zum Fördern, Abziehen, Verteilen,  
Beschicken, Entwässern und Kühlen  
von Schüttgütern



Staubdichte Antriebsstation  
mit geteilten Antriebssternen

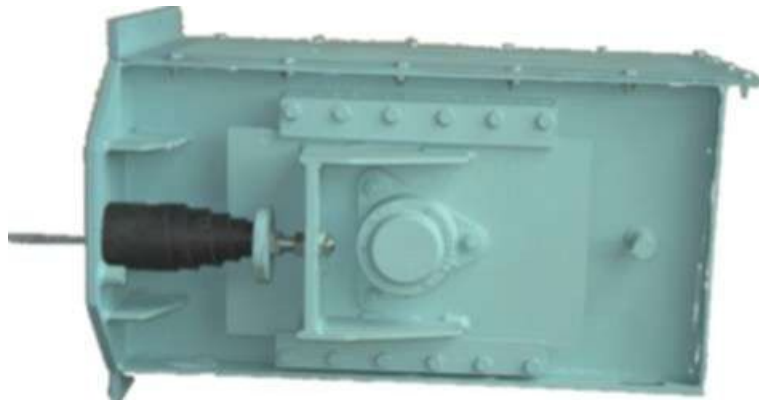
## Förderleistung der Trogkettenförderer

Nebenstehende Tabelle zeigt die Durchschnittlichen Förderleistungen „Q“ in m<sup>3</sup>/h bei den verschiedenen Kettenbreiten „B“ bei waagerechter Linienführung und einer Kettengeschwindigkeit von 0,1 (m/sec.)

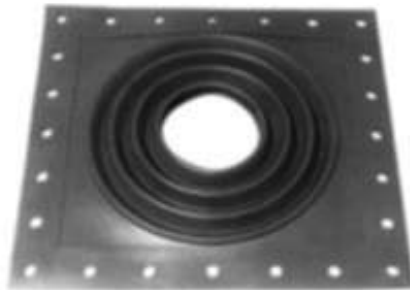
Die tatsächliche zulässige Kettengeschwindigkeit richtet sich nach dem zu fördernden Schüttgut

B ( mm )	Q (m <sup>3</sup> /h )
200	• 8
250	• 13
315	• 20
400	• 32
500	• 50
630	• 70
800	• 115
1000	• 160
1200	• 220

# Teile zum Trogkettenförderer



**Spannstation zum Einstrang-TKF**



**Faltenmembrane**  
zum Abdichten des Schiebleches  
an der Spannstation



**Kettenstern**  
und **Einstrang-Gabel-Lasche**



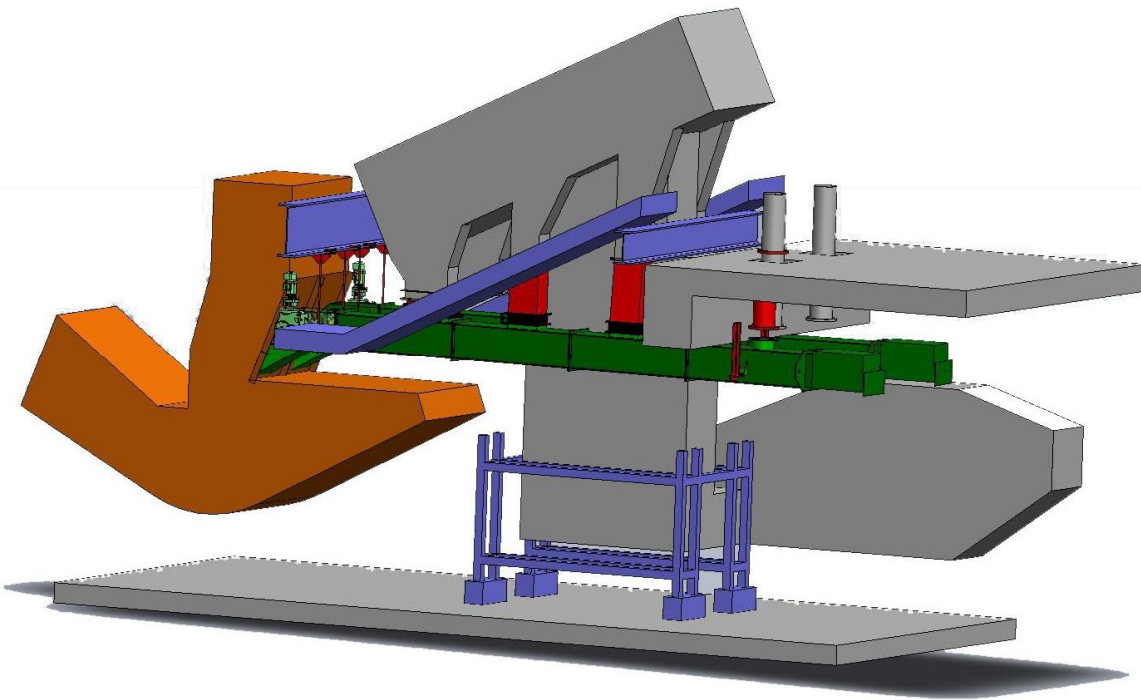
**Umlenkuras zum**  
**Zweistrang - Trogkettenförderer**



**Antriebsturas zum**  
**Einstrang - Trogkettenförderer**  
mit geteilter Nabe

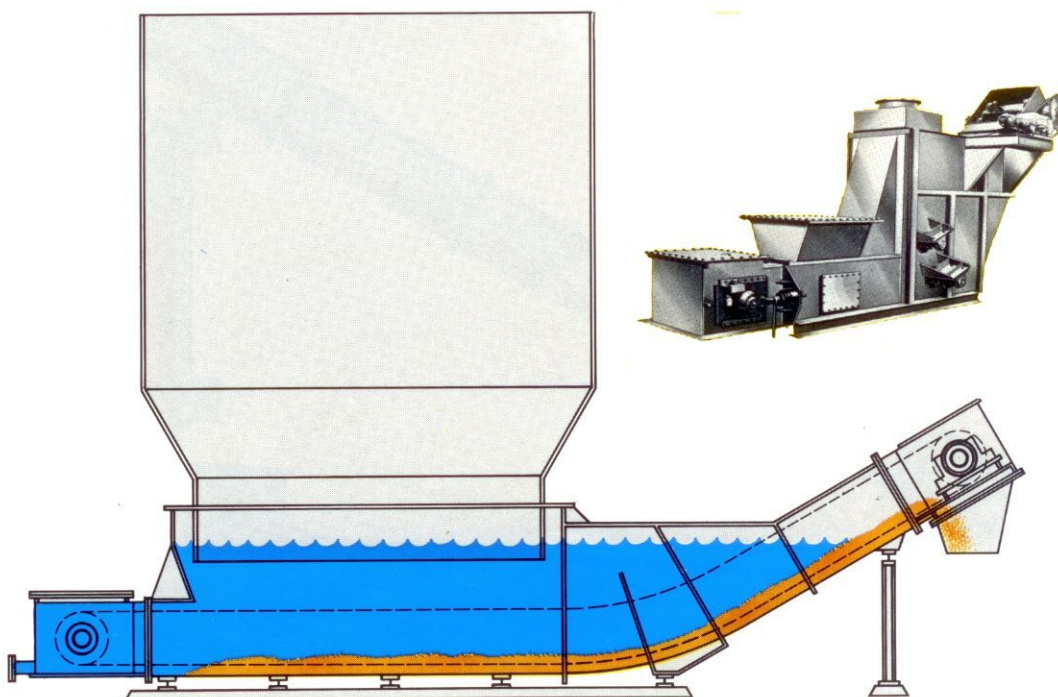
# Trogkettenförderer

TKF unter Rost in Müllverbrennungsanlage



# Naßentascher

Wasserbad - Förderer



# Schneckenförderer



## **Kühlschneckenförderer**

Q-Chem ; Qatar  
zum Kühlen und Austragen von Kesselasche



Schneckenförderer  
mit abklappbarem Boden

# Schneckenförderer



**Schneckenförderer unter E-Filter**  
Aschetransport in Holzverbrennungsanlage  
Schnecke 7.500 mm lang ohne Mittellager



**Verladeschnecke mit Verladegarnitur**  
zur staubfreien Verladung der heißen Asche  
Eingesetzt in einer Spanplattenfabrik

# Zellenradschleusen

## Trockner-Eintrags-Zellenrad in Bekohlungsanlage RWE NW 1.000 x 1200 mm

- Förderleistung 300 m³/h
- Rotor und Gehäuse kompl. aus VA mit Leckluftsammler
- Rotor doppelwandig dampfbeheizt
- Gehäuse mit Dampfbeheizung
- Gewicht des Zellenrades ca.5.000 kg



## Zellenradschleuse Einsatz in Bekohlungsanlage RWE

- Rotortor 500 x 900 mm
- Förderleistung 170 m³/h
- mit 4 CH Messtutzen
- mit Feuerlöschstutzen
- mit Probenehmerstutzen

## Zellenradschleuse Einsatz in Bekohlungsanlage RWE

- Rotor 400 x 1.200 mm
- Förderleistung 70m³/h
- Flammendurchschlagsicher
- Druckstossfest





## Zellenrad NW 250

- zum Austrag von Filterstaub
- mit Verstellgetriebemotor
- Kraftübertragung über Kettentrieb
- mit Drehüberwachung



## Zellenrad NW 300

- zum Austrag von Kesselasche im Kraftwerk "Kirchmöser – Brandenburg"
- direkt gekuppelt mit Motorlaterne und Flanschgetriebemotor



## Zellenrad NW 500

- zur Kesselbeschickung mit feuchter Kohle im Kraftwerk "SUZHOU – China"
- überhöhtem Einlaufrichter
- Anschluß für Leckluft
- auslaufseitig mit Druckluftdüsen zur Rotorabreinigung
- Antrieb über Kettentrieb und Getriebemotor



## Rotor NW 500

- zum obigen Zellenrad
- kompl. aus Edelstahl
- mit aufgeschraubten auswechselbaren Schleifleisten



# Rundsilo - Austragsgeräte

werden eingesetzt um schwer fließende Schüttgüter aus Silos auszutragen.

Nebenstehende Schemadarstellung zeigt ein Austragsgerät mit Außenantrieb. Bei der Ausführung mit Innenantrieb entfällt der Zahnkranz und die Kugeldrehverbindung. Dafür wird ein Planetengetriebe im Kegel installiert.

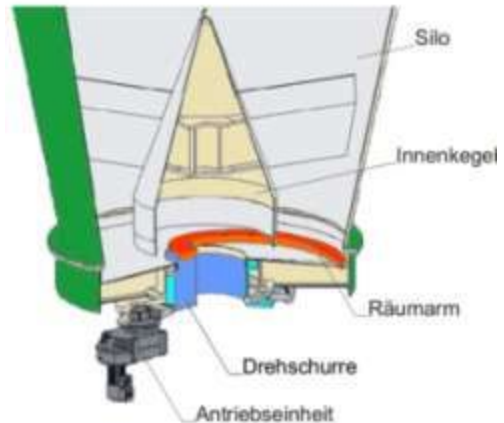
In beiden Fällen hat der Boden einen zentralen Auslauf, welcher vom Innenkegel abgedeckt wird.

Bei leicht fließendem Schüttgut verhindert die Überdeckung ein unkontrolliertes Ausfließen des Schüttgutes.

Durch die Rotationsbewegung des Räumarmes wird das Schüttgut zum zentralen Auslauf bewegt. Um keine Verpressung in das Schüttgut zu bringen, hat der Arm die Form einer modifizierten logarithmischen Spirale.

Diese Armform gewährleistet, dass das Schüttgut ohne Verpressung auf dem gesamten Siloquerschnitt immer zum Silomittelpunkt (Auslauf) bewegt wird und nicht vor dem Arm hergetrieben wird.

Schemadarstellung eines Rundsilo-Austrag-Gerätes



Drehschurre mit angebautem Räumarm



Räumarm mit einem VA-Schleißblech

Hierdurch wird das Schüttgut über den gesamten Durchmesser des Silos in Bewegung gehalten und der Silostand gleichmäßig abgesenkt, damit ein Massenfluß erfolgt und eine Brückenbildung im Silo verhindert wird.

Durch den Einsatz einer Drehzahlregelung kann eine relativ genaue Dosierung des Schüttgutes erfolgen.



Räumarm zu einem 4 m Rundsiloaustrag

# Bunkerentleerungswagen



Spitzenpanzerung



Räumarm mit Nabe für Bunkerentleerungswagen mit Spitzenpanzerung

## Räumarme für Rundsiloaustrag



Räumarm in Außenantriebsausführung

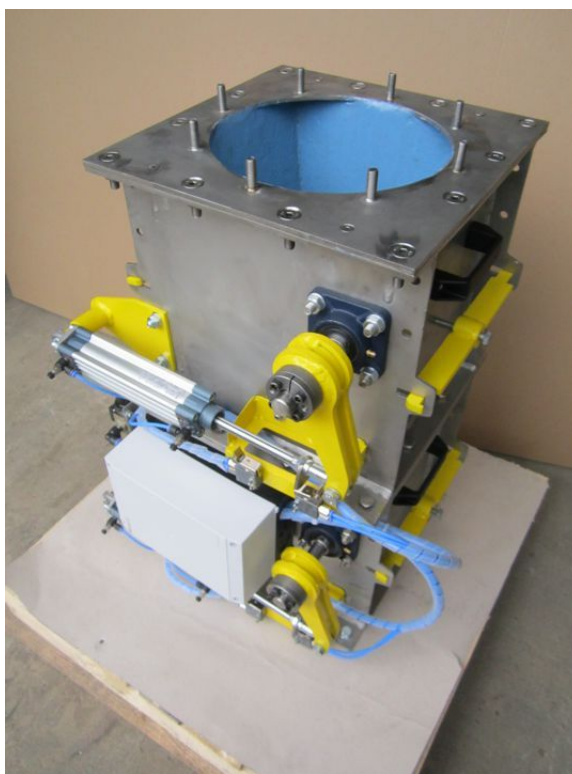


Räumarm für ein 6 m Silo kompl. verkleidet mit hochverschleißfesten Verbund-Panzerplatten



Räumarm mit Nabe In Innenantriebsausführung

# Doppelpendelklappen



DPK pneumatisch betätigt  
mit pneumatischer Steuerung



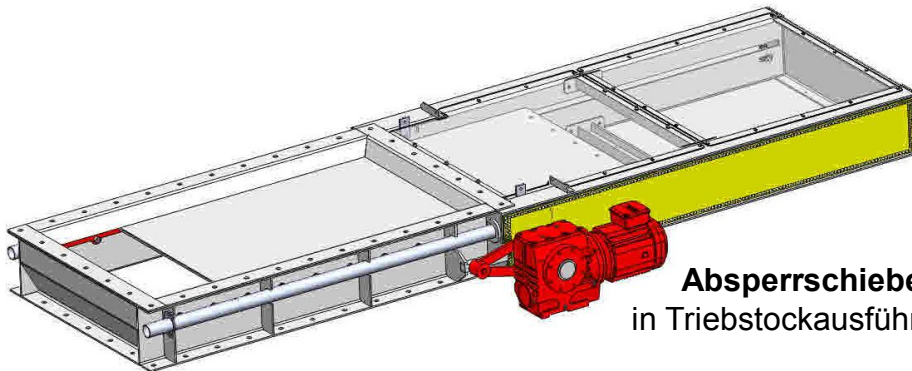
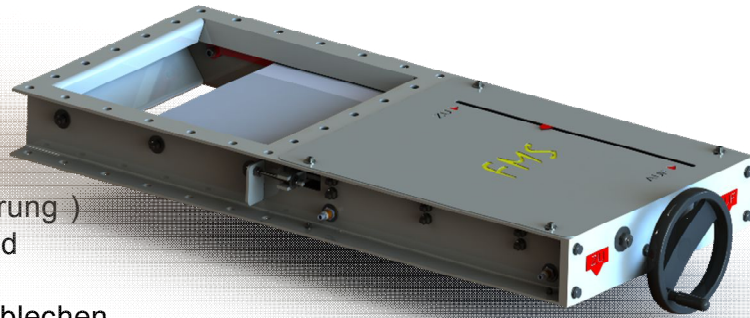
DPK elektr. Betätigt  
Mit Rückstellung über Gewichten

# Absperrschieber

## Standartschieber

Typ 140 ( schwere Ausführung )

- Betätigung über Handrad
- mit Stellungsanzeige
- mit beidseitigen Abdeckblechen
- mit Vorabstreifer
- Stopfbuchse von außen nachstellbar

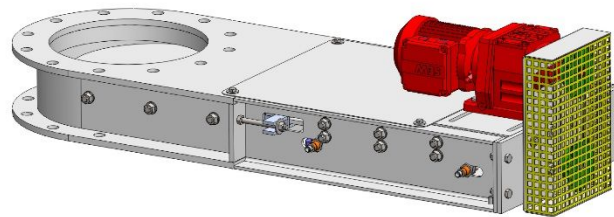


**Absperrschieber**  
in Triebstockausführung

Betätigung über beidseitig angeordneten Zahnstangen

## Absperrschieber

mit rundem Ein-Auslauf



## Bunkerabsperrschieber in Doppelschieberausführung LW 2000 x 700 mm



- Bauhöhe 200 mm
- mit 2 Antrieben
- Spindelmutter von außen nachschmierbar
- Stopfbuchse von außen nachstellbar

# Feststoffmischer

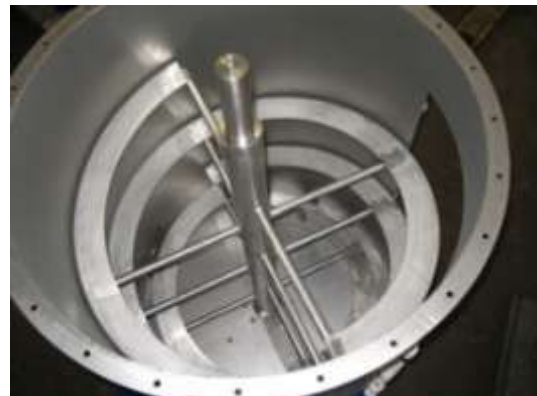


## **Wirbelstrom Feststoffmischer**

aus Edelstahl

Zum Mischen von Gewürzen

Mischvolumen 600 Liter



# BIG – BAG



**BAG**  
**Entleerungsstation**

mit Sackschnalle und  
motorisch betätigtem  
Absperrschieber



# Schwinggroe

Schwinggroe  
3 x 6 m  
für Klärschlamm  
eingesetzt bei  
INOVATHERM



Schwinggroe  
für Holzspäne  
eingesetzt in einem  
skandinavischen  
Kraftwerk





# Gurtförderer

Gurtförderer  
NW500  
Aufstellungsort  
MVA  
Rugberger  
Damm /  
Hamburg



Ansicht auf  
Antriebskopf  
mit  
Hohlwellen-  
getriebemotor

Fördergut... REA\_Gips  
Förderleistung ..12 m /h³  
Entsprechend .. ..15 t/h



**FÖRDER TECHNİK SCHNEIDAU**

# Förder Technik SCHNEIDAU

Fördersysteme

Austragssysteme

Dosiersysteme

Trogkettenförderer

Kettensterne

Gabellaschen

Zellenradschleusen

Doppelpendelklappen

Flachschieber

Schneckenförderer

Gurtförderer

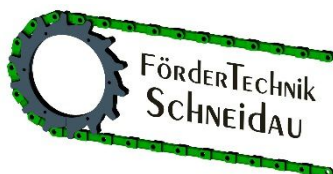
Verladeeinrichtungen

BIG-BAG Stationen

Silos, Behälter, Zubehör

Sondergerätebau

Industriemontagen



**Förder Technik Schneidau UG**  
haftungsbeschränkt

Einsteinstrasse 3A  
D-53842 Troisdorf

Tel. 02241 25120 - 15  
Fax 02241 25120 - 16  
e-mail [info-fms@netcologne.de](mailto:info-fms@netcologne.de)